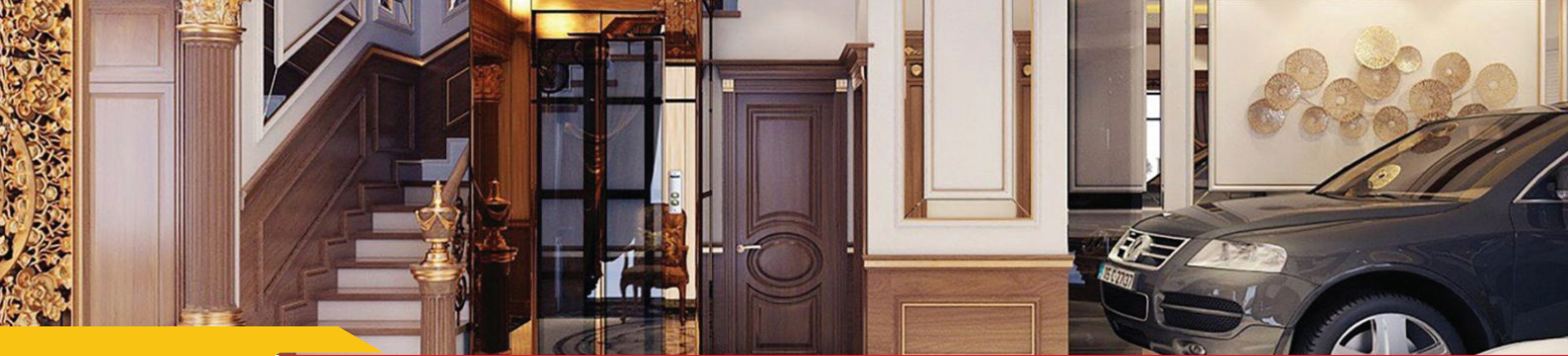




TRƯỜNG KHẢI
ELEVATOR



THANG MÁY GIA ĐÌNH (HOMELIFT)



Khác với sử dụng thang máy tại các công trình khu dân cư hoặc khu thương mại, người sử dụng thang máy trong gia đình cần có những hiểu biết nhất định, sau đây là những lưu ý cần biết:

1. Luôn đảm bảo người sử dụng thang máy có thể liên lạc với bên ngoài. Cần kiểm tra các thiết bị liên lạc trong thang máy (như Intercom hoặc line điện thoại) hoặc mang theo điện thoại di động, đặc biệt trong trường hợp dùng thang khi không có người ở nhà.
2. Gia đình phải sẵn sàng thông tin đến những đơn vị hoặc cá nhân chuyên nghiệp để cứu hộ thang máy (số điện thoại, hướng dẫn tới công trình, người mở cửa). Người bị kẹt trong thang máy cần được cứu hộ an toàn bởi những người đã được hướng dẫn hoặc đào tạo. Trường hợp không có người ngay tại chỗ, cần phải thông tin cho những đơn vị bảo trì thang máy chuyên nghiệp để hướng dẫn xử lý qua điện thoại hoặc đến cứu hộ sớm nhất có thể.
3. Người đi trong thang máy cần có sự chuẩn bị hoặc người đi kèm biết xử lý tình huống cho trường hợp bị kẹt trong cabin. Do nhiều nguyên nhân an toàn, thiết bị có thể dừng đột ngột, cần có người biết xử lý các tình huống ngoài ý muốn. Lưu ý đối với trẻ nhỏ hoặc người lớn tuổi nên có người đi kèm.
4. Hạn chế việc tác động hoặc va chạm các thiết bị thang máy (cửa, cabin,...) có thể sẽ gây nguy hiểm trong quá trình hoạt động. Khi thang máy đang vận hành hoặc đang trong quá trình đóng mở cửa, cần tránh các tác động, va chạm có thể gây nguy hiểm: dừng thang đột ngột hoặc kẹt cửa..., đặc biệt là đối với trẻ nhỏ.
5. Hạn chế các chi tiết nhỏ (cát, đá, vật nhỏ,...) rơi rớt trong thang máy rất dễ dẫn tới hư hỏng đặc biệt là khu vực đóng mở cửa. Các thiết bị an toàn và cơ khí có thể bị chập chờn hoặc hư hỏng do những vật nhỏ bám vào. Cần hạn chế hoặc phải có người vệ sinh sạch sẽ những chỗ bụi bẩn để thang máy vận hành ổn định.
6. Không sử dụng thang máy khi điều kiện môi trường và nguồn điện bất thường (hỏa hoạn, động đất, ngập lụt, nguồn điện đang chập chờn,...).



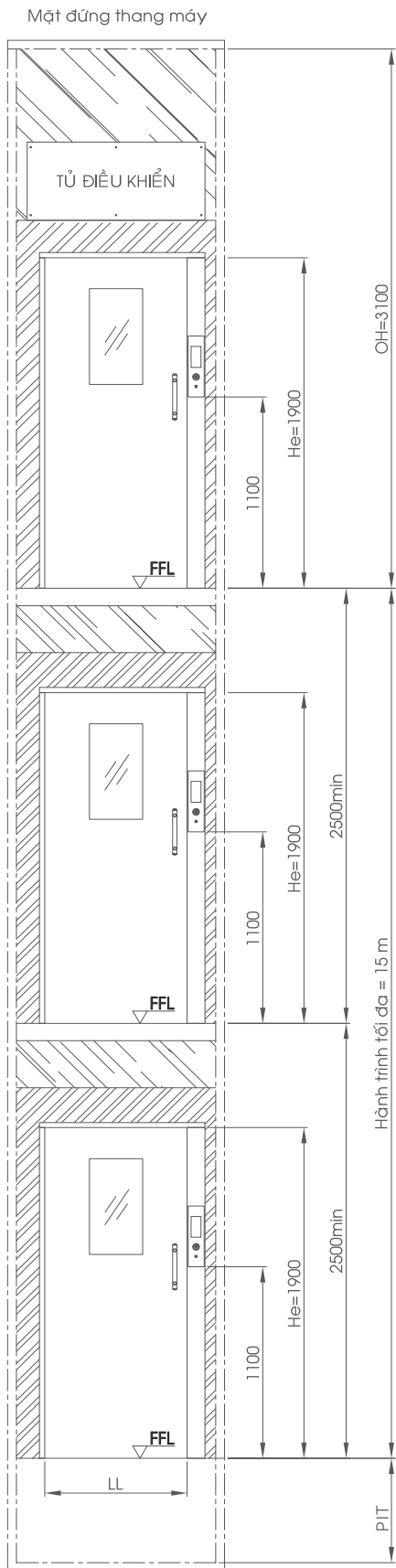
Thang máy Homelift là mẫu thang máy mini dành cho gia đình được nhiều người ưa chuộng hiện nay. Nét đặt trưng của thang máy Homelift nằm ở chỗ thiết kế nhỏ gọn, tinh tế và đa dạng mẫu mã. Đây được xem là một lựa chọn tối ưu cho những công trình có cấu trúc không gian hạn hẹp.

Thang máy Trường Khải đã cho ra đời dòng sản phẩm thang máy Homelift với những đặc điểm nổi bật:

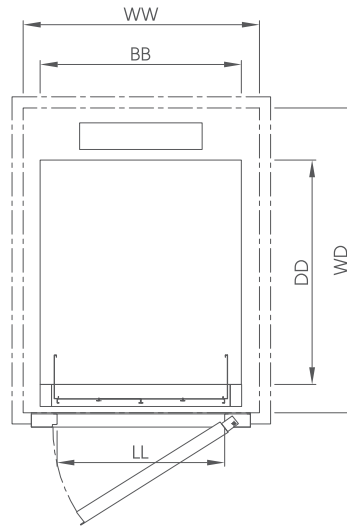
- Thiết kế tinh tế và nhỏ gọn giúp tiết kiệm diện tích tối đa: Thang máy Homelift có kích thước và tải trọng nhỏ, phù hợp cho các dự án cải tạo, khu biệt thự liền kề hay những ngôi nhà có không gian khiêm tốn.
- Không ảnh hưởng nhiều đến kết cấu công trình: Xây dựng trên nền móng đã hoàn thiện, hố pit nông không phát sinh việc sửa chữa, mở rộng diện tích nên hầu như việc lắp thang Homelift không phá vỡ kết cấu công trình.
- Sử dụng nguồn điện linh hoạt: Thang máy Homelift có thể sử dụng cả nguồn điện 1 pha và 3 pha. Đây là ưu điểm nổi bật giúp khắc phục được hạn chế cũng như một số khó khăn về lỗi của nguồn điện.
- Hạn chế tiếng ồn: Di chuyển nhẹ nhàng, vận hành một cách êm ái, không gây tiếng ồn.
- Mẫu mã đa dạng, thiết kế sang trọng phù hợp với mọi kiến trúc công trình: Thang máy Homelift được thiết kế đa dạng mẫu mã phù hợp với mọi phong cách nội thất khác nhau của mỗi công trình.

ĐẶC TÍNH KỸ THUẬT

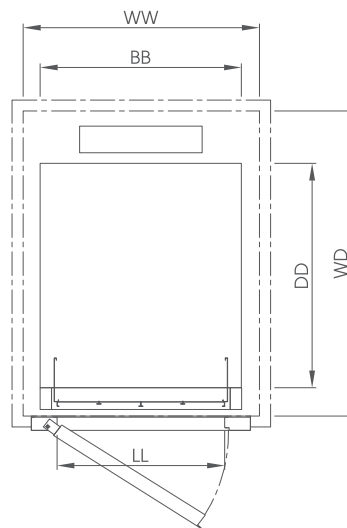
- Loại thang: Thang máy gia đình.
- Model: Theo yêu cầu của khách hàng.
- Tải trọng: Từ 200kg đến 400kg.
- Số người: Từ 2 người đến 6 người.
- Tốc độ: 20m/phút – 45m/phút.
- Số tầng phục vụ: Tối đa 5 tầng.
- Kích thước hố pit: Theo thực tế công trình.
- Chiều cao OH: Nhỏ nhất 3000 mm.
- Hệ khung hố thang: Theo yêu cầu của khách hàng.
- Vách bao quanh hố thang: Theo yêu cầu của khách hàng.



Mặt bằng tầng điển hình
Kiểu cửa mở phải



Mặt bằng tầng điển hình
Kiểu cửa mở trái

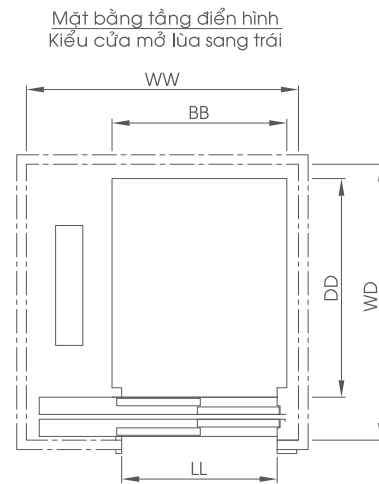
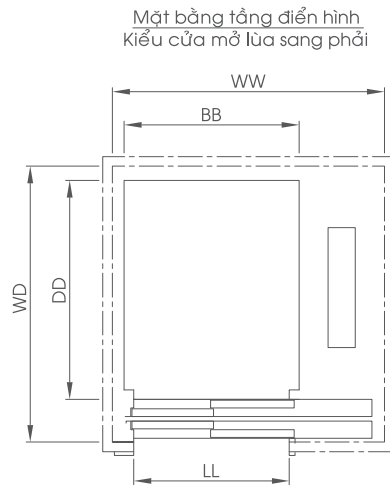
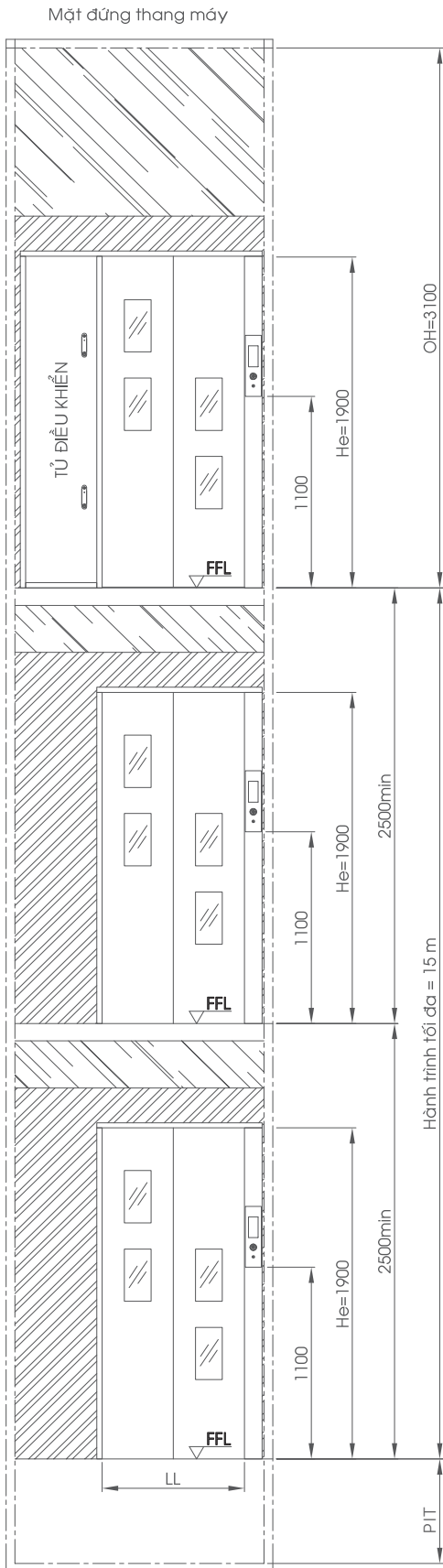


BẢNG THÔNG SỐ KÍCH THƯỚC:

Kiểu cửa tầng mở tay

Mã hiệu thang	SPH2(150)	SPH3(250)
Tải trọng (Kg)/ Số người	150 / 2	250 / 3
Tốc độ	30m/ph đến 45 m/ph	
Số tầng / cửa tối đa	5/5	
Hành trình tối đa	15 mét	
Kích thước cửa LL x He	700 x 1900 (mm x mm)	800 x 1900 (mm x mm)
Kích thước cabin BB x DD x CH	800 x 1000 x 2000 (mm x mm x mm)	900 x 1000 x 2000 (mm x mm x mm)
Kích thước giếng thang WW x WD	1000 x 1650 (mm x mm)	1100 x 1650 (mm x mm)

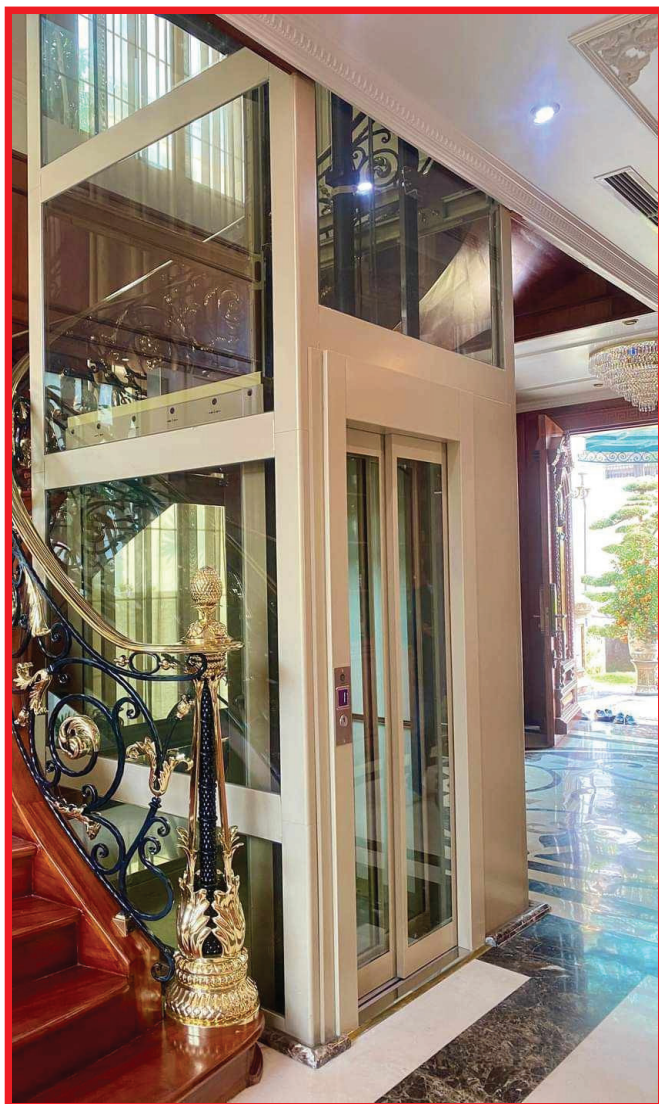
CỬA 2 CÁNH - ĐÓNG MỞ VỀ MỘT PHÍA TỰ ĐỘNG



BẢNG THÔNG SỐ KÍCH THƯỚC:

Kiểu cửa 2 cánh đóng mở về 1 phía tự động

Mã hiệu thang	PH3(250)	PH4(320)	PH5(400)	PH6(450)
Tải trọng (Kg)/ Số người	250 / 3	320 / 4	400 / 5	450 / 6
Tốc độ	30m/ph đến 45 m/ph			
Số tầng / cửa tối đa	5/5			
Hành trình tối đa	15 mét			
Kích thước cửa LL x He	800 x 1900 (mm x mm)	800 x 1900 (mm x mm)	800 x 1900 (mm x mm)	800 x 1900 (mm x mm)
Kích thước cabin BB x DD x CH	900 x 1150 x 2000 (mm x mm x mm)	1000 x 1250 x 2000 (mm x mm x mm)	1000 x 1400 x 2000 (mm x mm x mm)	1100 x 1400 x 2000 (mm x mm x mm)
Kích thước giếng thang WW x WD	1500 x 1475 (mm x mm)	1600 x 1575 (mm x mm)	1600 x 1725 (mm x mm)	1700 x 1725 (mm x mm)



TKE - H01

- **Trần**
Inox theo màu chọn, đèn LED 4 góc
- **Vách**
Tùy chọn Laminate / Inox gương, hoa văn, sọc nhuộm inox màu chọn
- **Hộp button**
Inox màu chọn
- **Tay vịn**
Inox hoặc gỗ
- **Sàn**
Đá granite trong nước
- **Cửa**
Tùy chọn kiểu ô kính
- **Quạt thông gió**



TKE - H02



TKE - H03



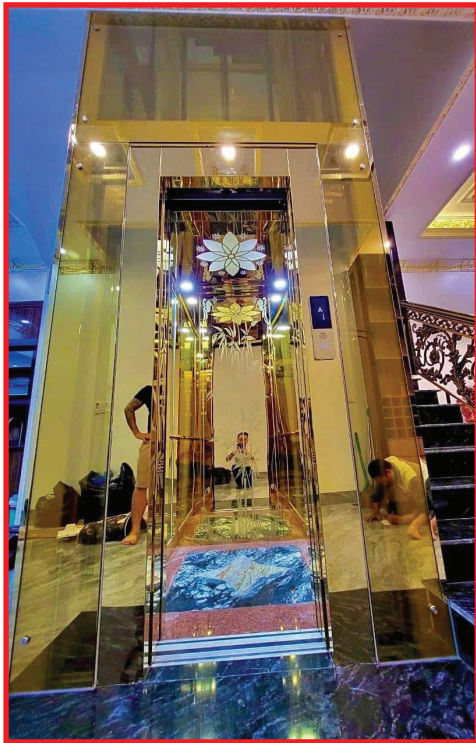
TKE - H04



TKE - H05



TKE - H06



TKE - H07



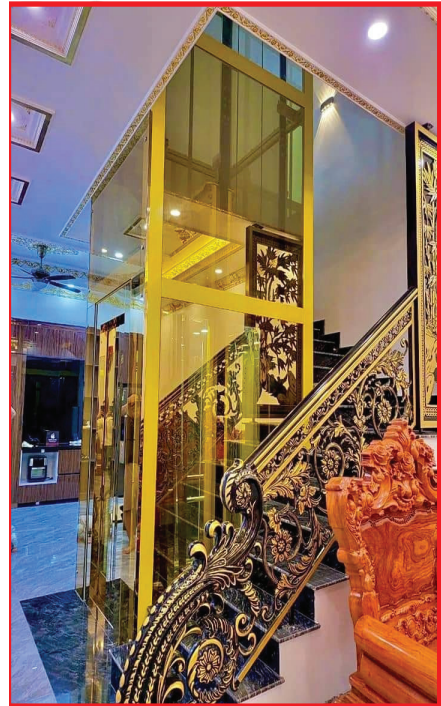
TKE - H08



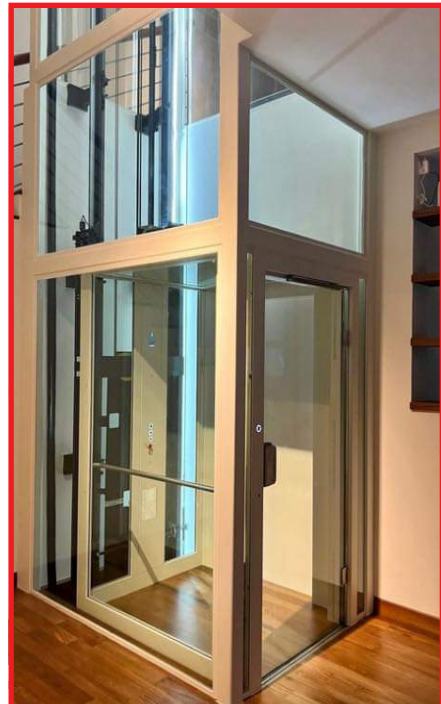
TKE - H09



TKE - H10



TKE - H11



TKE - H12



TKE - H13

- **Trần**
Inox theo màu chọn, đèn LED 4 góc
- **Vách**
Tùy chọn Laminate / Inox gương, hoa văn, sọc nhuẩn
- **Hộp button**
Inox màu chọn
- **Tay vịn**
Inox hoặc gỗ
- **Sàn**
Đá granite trong nước
- **Cửa**
Tùy chọn kiểu ô kính
- **Quạt thông gió**



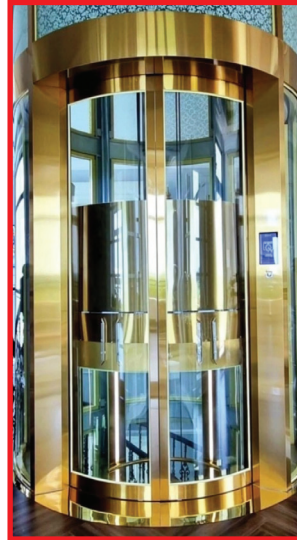
Cửa mở tự động



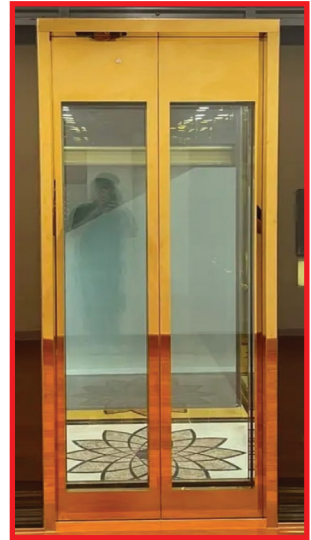
TKE - C01



TKE - C02



TKE - C03

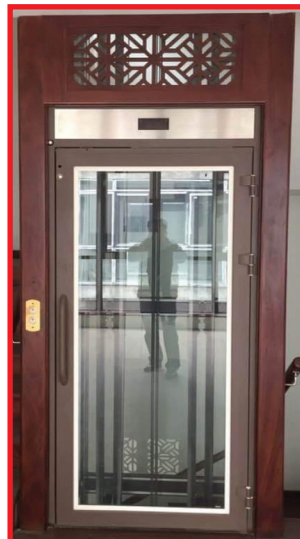


TKE - C04

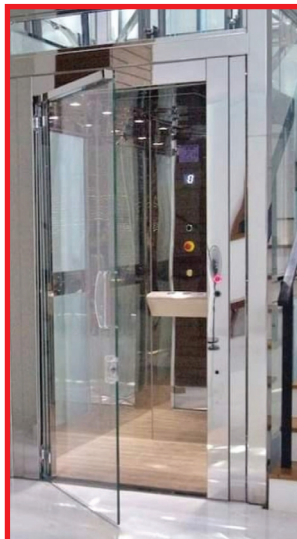
Cửa mở tay



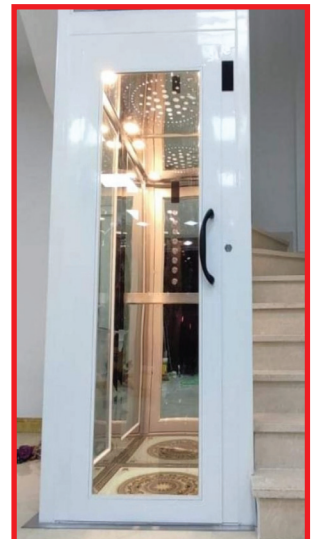
TKE - C05



TKE - C06



TKE - C07



TKE - C08



TRƯỜNG KHẢI
E L E V A T O R

CÔNG TY TNHH THIẾT BỊ THANG MÁY TRƯỜNG KHẢI

 www.thangmaytruongkhai.vn

THANG MÁY GIA ĐÌNH (HOMELIFT)



Địa chỉ: 368 Nguyễn Phước Lan, Phường Hòa Xuân, Quận Cẩm Lệ, Thành phố Đà Nẵng

VPĐD: 02 Nguyễn Văn Công, Phường 3, Quận Gò Vấp, Thành phố Hồ Chí Minh

Điện thoại: (0236)3635368 **Hotline:** 0931.111.552

Gmail: thangmaytruongkhai@gmail.com

